

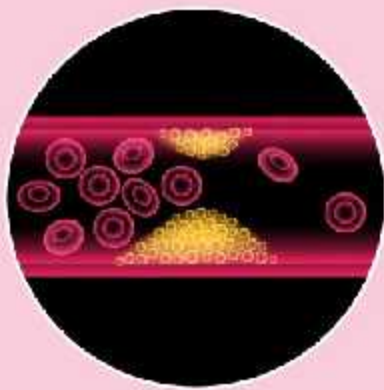
# Ini yang Terjadi Jika Kamu **Tipes** tapi Masih Kerja



**mandiri**  
inhealth

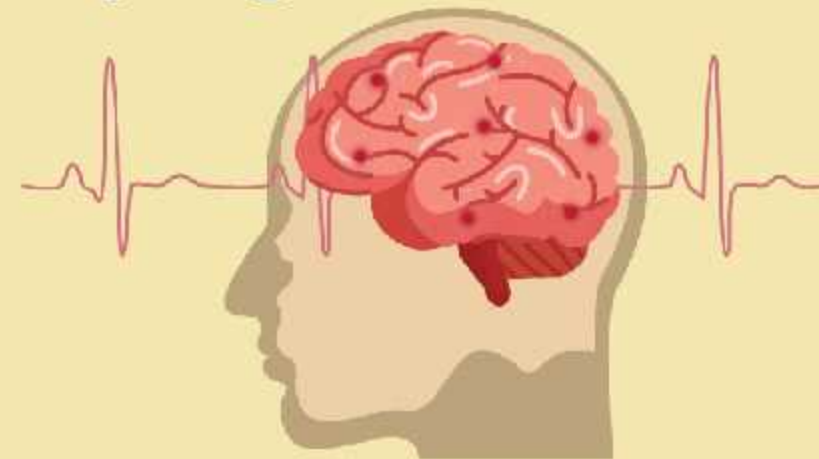
Saat kamu menderita tipes, kamu butuh istirahat TOTAL agar bisa kembali fit.  
Jika tetap memaksakan diri bekerja dan beraktivitas, akibatnya bisa fatal dan bahaya.

## 1 Sepsis



Sepsis merupakan peradangan di seluruh tubuh yang disebabkan oleh infeksi kuman. Masuknya kuman ke dalam aliran darah dan bisa menyebar ke seluruh organ dan bisa menyebabkan kematian.

## 2 Kejang Otak (Ensefalopati)



Merupakan kondisi kerusakan dan kelainan otak akibat infeksi dari bakteri *Salmonella Typhii* yang menyerang sistem saraf, dan membuat penderita tipes kejang beberapa kali.

## 3 Luka pada Dinding Usus



Jika kamu mengidap tipes, tapi tidak beristirahat, akan menyebabkan mudahnya terjadi robekan usus atau perforasi.

## 4 Penurunan Kesadaran



Jika ketiga kondisi tadi semakin parah, penderita tipes juga bisa meracau atau mengalami koma, bahkan tidak sadarkan diri. Jadi penting istirahat total saat tipes.

Mandiri Inhealth Managed Care

Sumber: klik dokter,  
mandiri inhealth  
contact center

14071 14072

Mandiri Inhealth Indemnity

14073



Akses Sehat  
dalam Satu Aplikasi

Ayo download sekarang

Google play

Download on the  
App Store

(Sumber: Berbagai Sumber)

PT Asuransi Jiwa Inhealth Indonesia berizin dan diawasi oleh Otoritas Jasa Keuangan